

Drains de douches

» Au premier rang en innovation. Au premier rang en qualité.



Complets

Une gamme complète de modèles de drains de douches permet d'avoir le bon produit pour toute installation.

Innovateurs

Des designs exclusifs aux caractéristiques uniques offrent des solutions aux entrepreneurs.

Dignes de confiance

Conçus, étudiés et fabriqués aux États-Unis uniquement à partir de matériaux de la plus haute qualité.

Alimentation

Évacuation

Support

www.sioxchief.com

TOUS SUR LE TERRAIN.





« Notre compagnie utilise exclusivement les drains de douches Sioux Chief. Les modèles 821 sont munis d'orifices d'égouttement largement dimensionnés et les pièces rapportées en laiton nous permettent d'installer les collerettes de serrage sans fausser les filets. J'aime particulièrement la polyvalence des options de grilles. Il est facile de se procurer des grilles à fini spécial qui se mettent en place aisément par pression. »

Directeur de l'exploitation
Ridgeway Plumbing
Boynton Beach, FL

Drains de douches

» Au premier rang en innovation. Au premier rang en qualité.

Drains de receveurs de douches Drains de modules/receveurs de douches Grilles et accessoires

Même si l'on a tendance à s'attarder sur les composants d'alimentation en eau lors de la conception d'une douche, il ne faut pas oublier l'évacuation de l'eau, tout aussi importante. Les drains de douches Sioux Chief ont été conçus pour remplir cette fonction un peu moins connue rapidement, efficacement et même de façon attrayante.

Sioux Chief conçoit et fabrique des drains de douches depuis plus de 20 ans. Pendant tout ce temps, nous avons étudié chaque drain en y intégrant la qualité et nous n'avons jamais cessé de tenter de fabriquer un meilleur produit.

Autant pour les drains de douches que pour nos autres produits, nous aspirons à fabriquer les meilleurs sur le marché – afin d'offrir la meilleure valeur possible à nos partenaires de distribution et aux entrepreneurs chargés de l'installation.



Drains de douches

Série 821 avec grille en acier inoxydable

Les drains de la série 821 sont devenus la norme de l'industrie pour les douches avec plancher revêtu de carreaux.

- Adaptateur pour receveur en PVC ou ABS avec tubulure de 2 po sch. 40 x raccordement de 3 po intérieur
- Le collet de serrage réversible permet un réglage de 2 po sur la hauteur
- Offerts avec rebord de grille en plastique mince facilitant le retrait/le remplacement ou sans rebord pour un look net
- Grilles à montage par pression ou à visser en acier inoxydable 430 estampé. Toutes les têtes de drains 821 peuvent recevoir les deux types de grilles, à montage par pression et à visser.
- Les grilles de rechange sont offertes en inox, fini bronze poncé à l'huile, fini satiné, émail blanc et fini laiton poli.



Nécessaire d'adaptation de grille carrée sur tête circulaire

Dans le cas d'une douche avec plancher en carreaux, il est souvent préférable d'avoir une grille carrée pour simplifier la coupe autour du drain.

- Il n'y a pas besoin d'acheter/de stocker deux drains différents – le nécessaire facile d'installation convertit la tête de drain circulaire pour recevoir la grille carrée.
- Permet de convertir les drains même après la coulée du mortier autour de la tête de drain.
- Le nécessaire comprend un adaptateur « cercle à carré », des vis de fixation et une crépine carrée à montage par pression.
- Grilles offertes en inox, fini bronze poncé à l'huile et fini satiné.



Bouchon d'essai DoubleDuty^{MC}

Durant l'installation d'un drain de douche série 821, Sioux Chief recommande d'effectuer deux essais afin de réduire le risque de fuite : un essai du raccordement drain-tuyauterie et un « essai d'inondation » de la membrane d'imperméabilisation.

- Le bouchon DoubleDuty, unique en son genre, obture le drain au-dessus de la tuyauterie et en dessous du collet de serrage, permettant ainsi de réaliser les deux essais adéquatement.
- Facile à installer et à enlever – élimine les balles d'essai gonflables et autres bouchons à coller ou mécaniques.



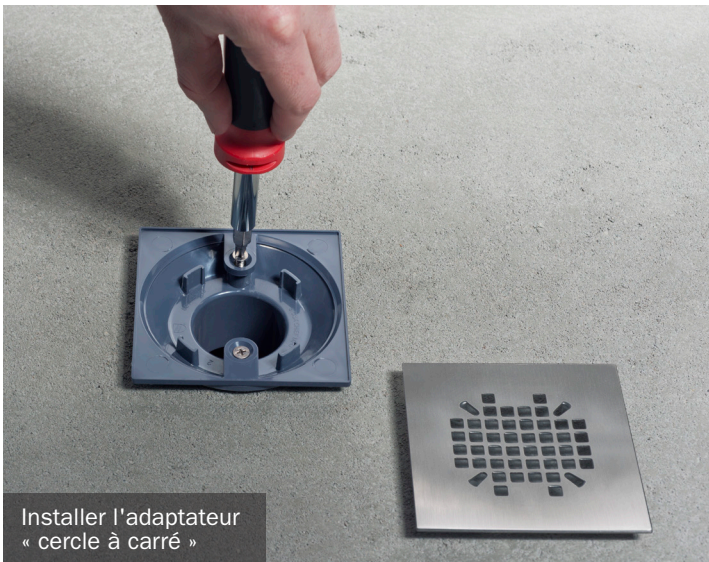
Brevet n° 7 624 759



Grille à visser avec rebord en plastique



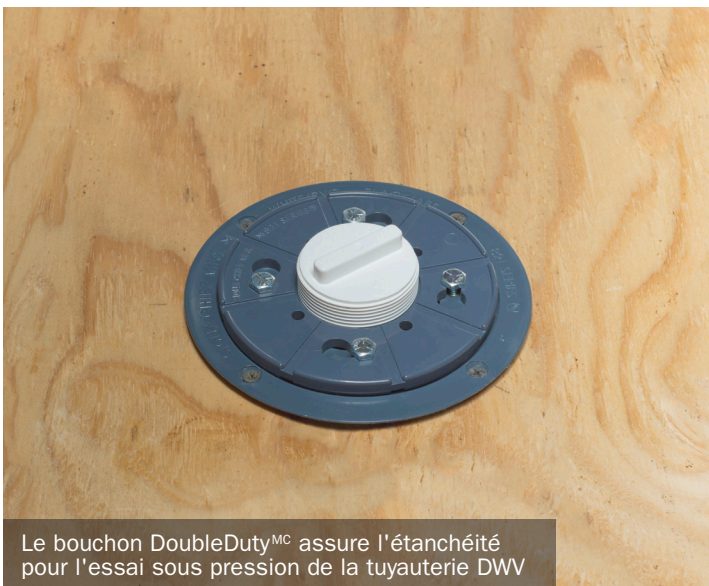
Grille à montage par pression – pas de rebord en plastique



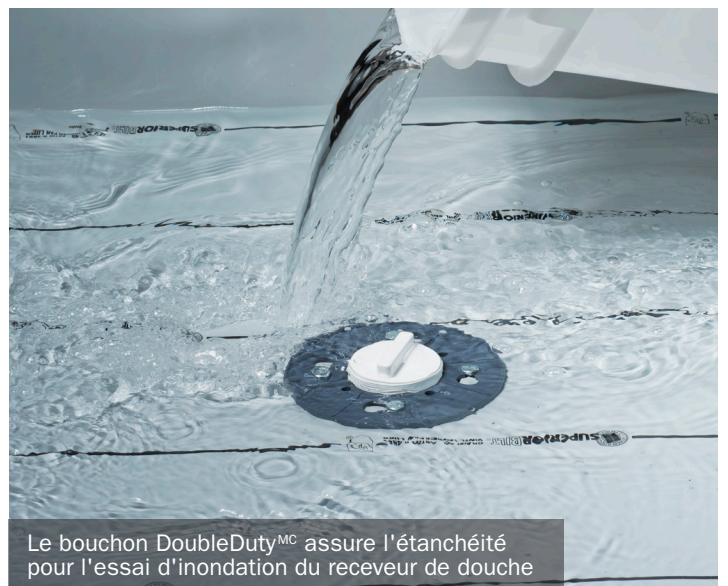
Installer l'adaptateur « cercle à carré »



Mettre en place par pression la nouvelle grille carrée



Le bouchon DoubleDuty™ assure l'étanchéité pour l'essai sous pression de la tuyauterie DWV



Le bouchon DoubleDuty™ assure l'étanchéité pour l'essai d'inondation du receveur de douche

Drains de receveurs de douches

Série 821 avec grille et anneau moulés

Des modèles d'anneaux et de grilles de première qualité, conçus pour la série 821, viennent compléter les carreaux et autres accessoires de douche.

- Anneau et grille massifs, moulés en bronze au nickel, offerts en finis naturel, satiné ou bronze poncé à l'huile avec revêtement de poudre. Forme circulaire ou carrée
- Anneau et grille massifs, moulés en acier inoxydable, offerts en finis mat ou hautement poli. Forme circulaire ou carrée
- Tête/grille circulaires ou carrées, chromées, également offertes



Série 863 pour forte capacité

La série 863 convient aux douches nécessitant une capacité de drainage supérieure.

- Anneau et grille massifs, moulés en bronze au nickel, offerts en finis naturel, satiné ou bronze poncé à l'huile avec revêtement de poudre. Forme circulaire ou carrée
- Anneau et grille massifs, moulés en acier inoxydable, offerts en finis mat ou hautement poli. Forme circulaire ou carrée



Drain Halo^{MC} pour douches

Le drain Halo possède des caractéristiques uniques que l'on ne retrouve pas habituellement sur les drains de douches standards.

- Une bride de fixation et un collet de serrage en acier inoxydable de grandes dimensions permettent de réaliser une installation à profil surbaissé convenant parfaitement à un plancher de carreaux « à couche (de mortier) mince ».
- Anneau et grille massifs, moulés en bronze au nickel avec fini naturel, satiné. Forme circulaire ou carrée
- Anneau et grille massifs, moulés en acier inoxydable, offerts en finis mat ou hautement poli. Forme circulaire ou carrée



Drains de receveurs de douches en fonte

Conçu pour des zones ou applications nécessitant un drain de receveur de douche en fonte.

- Modèle réglable en 3 pièces, comprenant une tête et une grille chromées, avec corps/collet en fonte et raccordement sans emboîture ou FIP de 2 po.
- Pour les installations de type « pose à chaud », on offre un modèle en 2 pièces avec raccordement sans calfeutrage ou FIP de 2 po.





Drain série 863 – forme circulaire avec fini bronze poncé à l'huile



Drain série 821 – forme carrée avec fini inox hautement poli



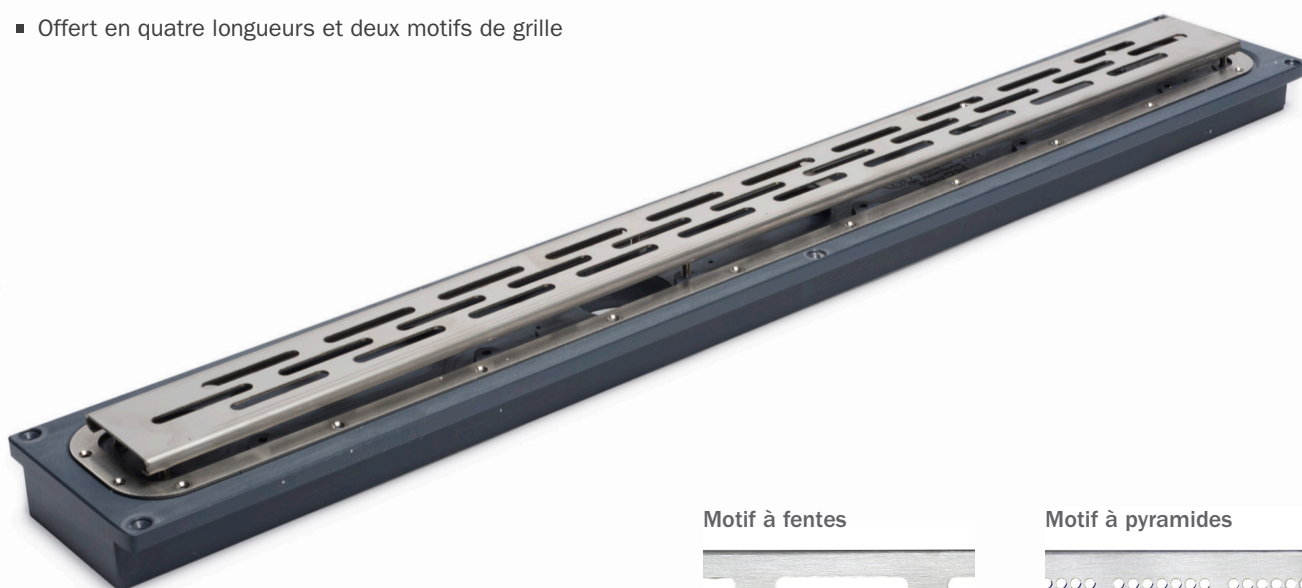
Vue en coupe du drain de douche Halo^{MC} dans un plancher « à couche (de mortier) mince ». Forme circulaire avec fini inox hautement poli

Drains de receveurs de douches

StreamLine^{MC}

Le drain de douche linéaire StreamLine vient compléter de façon unique la gamme de drains, de par son aspect contemporain et son design fonctionnel.

- Conçu avec fond à pente simple unidirectionnelle, permettant d'utiliser des carreaux plus grands à proximité de la douche
- Convient parfaitement aux douches à usage résidentiel, à accès facile et ADA, ou le long d'un seuil pour une protection contre le débordement
- Le corps en PVC sans soudure, à pente interne, avec dispositif de serrage de membrane en acier inoxydable, assure une installation étanche à l'eau
- Offert en quatre longueurs et deux motifs de grille



Motif à fentes



Motif à pyramides



Vidéo sur le produit

Pour plus d'informations sur l'installation du produit StreamLine, visitez notre page YouTube. L'animation présentée décrit les composants du système StreamLine, en explique les caractéristiques et avantages, puis nous montre les différences entre les méthodes d'installation avec couche de mortier mince et couche d'épaisseur normale.





Drains de modules de douches

Style base de récepteur

Le drain de douche de la série 825 est un produit de style « base de récepteur » conçu pour des receveurs ou des modules. Ce design comprend deux parties qui se vissent l'une dans l'autre (filets de la partie supérieure dans la base du récepteur), prenant en sandwich le plancher de la douche.

- Raccordement PVC ou ABS sch. 40 à emboîtures de 2 po ou à emboîture de 1 1/2 po x bout uni de 2 po
- Grilles à montage par pression ou à visser en acier inoxydable 430 estampé. Tous les drains 825 peuvent recevoir les deux types de grilles, à montage par pression et à visser.
- Les grilles de rechange sont offertes en inox, fini bronze poncé à l'huile, fini satiné, émail blanc et fini laiton poli.



« L'un des produits Sioux Chief avec lequel nous aimons travailler est le drain de douche 825. Nous avons adopté ce drain après avoir connu des difficultés avec certaines autres marques. Avec un drain ordinaire, en cas de rupture du cordon de silicone entraînant une fuite, et que celle-ci se produit au deuxième étage, vous allez devoir découper le plafond de quelqu'un d'autre pour réparer le drain, sans compter la réparation du Sheetrock. Avec le drain de douche 825 de Sioux Chief, il vous est possible de refaire l'étanchéité par l'orifice d'évacuation de la douche, sans avoir à découper de Sheetrock, de sorte que vous ressortez de la maison très peu de temps après votre arrivée! Ce que nous apprécions énormément chez Sioux Chief, c'est que les gens sont à l'écoute du plombier. Ils fabriquent des pièces de haute qualité réellement efficaces. »

Contremaître d'atelier
B & R Plumbing
Spanaway, WA

Style à écrou de blocage extérieur

Le drain de douche style « à écrou de blocage extérieur » est également conçu pour les receveurs ou les modules. Sur ces modèles, un écrou de blocage rattache le corps du drain au plancher de la douche.

- Modèles en laiton et en matière plastique avec raccordement de 2 po sans calfeutrage
- Le modèle JackRabbit unique en son genre permet de fixer le drain à l'aide de boulons de dégagement sans avoir besoin de visser l'écrou de blocage extérieur. Parfait pour les espaces exigus
- Modèles à joint automatique et à raccords combinés également offerts.
- Grilles à montage par pression en acier inoxydable 430 estampé.
- Les grilles de rechange sont offertes en inox, fini bronze poncé à l'huile, fini satiné, émail blanc et fini laiton poli.





Drain base de récepteur série 825 avec grille optionnelle à fini bronze poncé à l'huile.



Drain style à écrou de blocage extérieur, sans calfeutrage, en laiton 827-2B, avec grille en acier inoxydable à montage par pression.

Finis de grilles



Acier inoxydable

Modèle à montage par pression ou à visser, matériau 430, fini poli



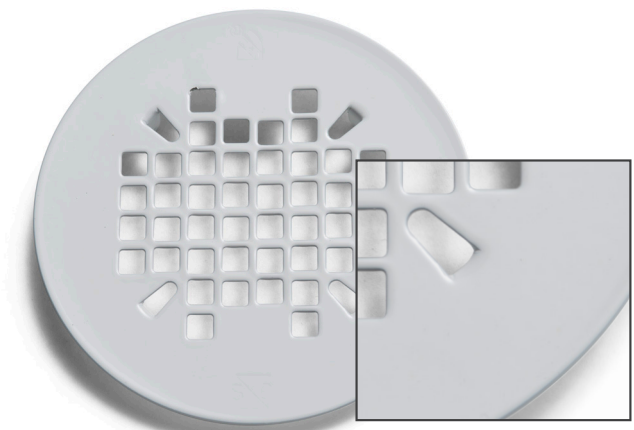
Finis satiné

Modèle à montage par pression ou à visser, matériau 430, fini satiné



Bronze poncé à l'huile

Modèle à montage par pression ou à visser, matériau 430, fini à revêtement de poudre



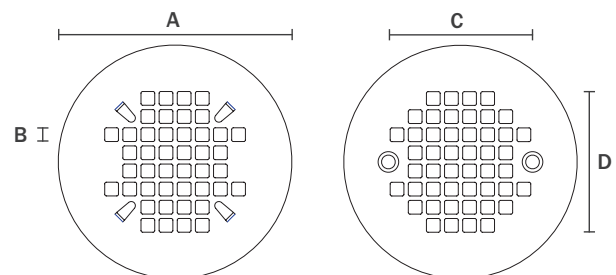
Émaillé en blanc

Modèle à montage par pression ou à visser, matériau 430, fini cuit

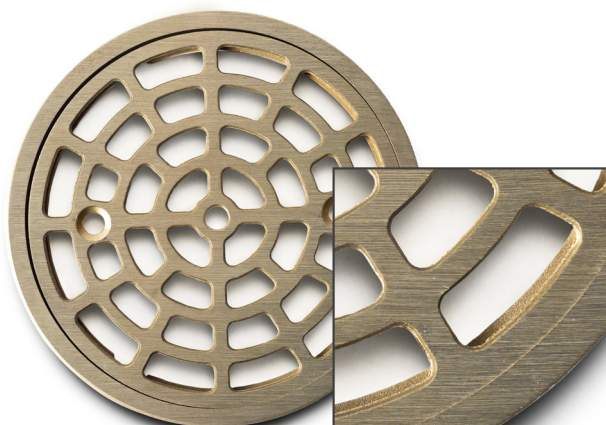


Laiton poli

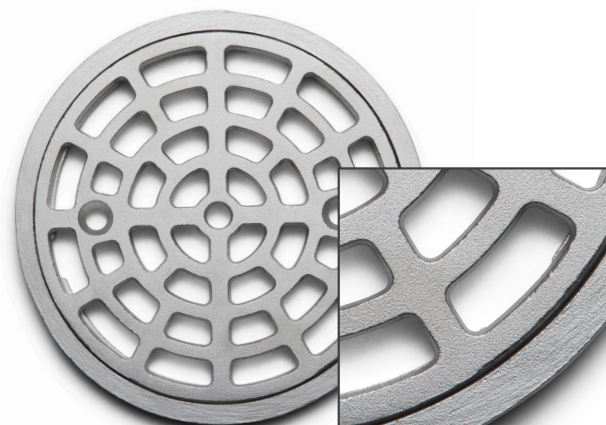
Modèle à montage par pression ou à visser, matériau 430, fini « PVD » (dépôt physique en phase vapeur)



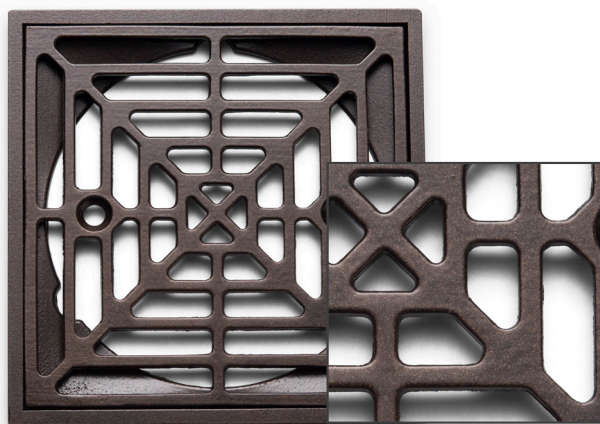
A- Diamètre	4 1/4 po
B- Ouverture de grille	1/4 po
C- Axe de vis	2 5/8 po
D- Motif de grille	2 9/16 po
Section libre	3 po ²



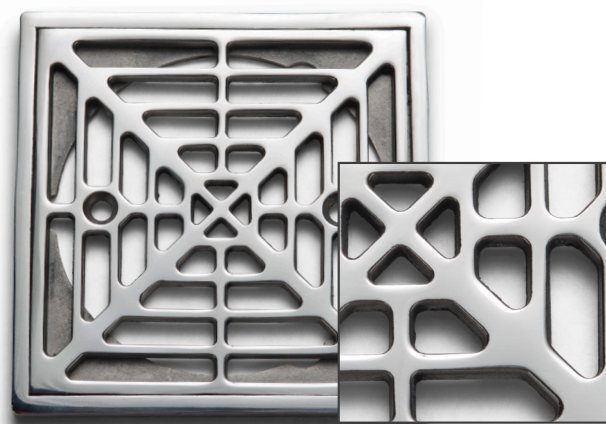
Bronze au nickel
 Forme circulaire ou carrée
 Matériau moulé massif, fini satiné



Acier inoxydable
 Forme circulaire ou carrée
 Matériau moulé massif, fini mat



Bronze poncé à l'huile
 Forme circulaire ou carrée
 Matériau de base en bronze au nickel, fini à revêtement de poudre



Acier inoxydable
 Forme circulaire ou carrée
 Matériau moulé massif, fini poli

Panneau de présentation de grilles

À l'intention des grossistes, nous offrons un panneau de présentation à installer dans leur salle d'exposition; il comprend quatre échantillons d'anneaux et de grilles de première qualité Sioux Chief, conçus pour les drains série 821. Les grilles présentées permettent d'apprécier les finis, à la fois pour ce qui est de l'aspect et du toucher (bronze poncé à l'huile, bronze naturel/nickel satiné, inox poli et inox mat), ainsi que les formes circulaires et carrées disponibles. Communiquez avec votre représentant local des ventes pour obtenir un panneau de présentation de grilles.





821-200P



821-2LSFN



821-200ASR



821-2PCP

» Informations d'achat

N° ARTICLE PVC	N° ARTICLE ABS	DESCRIPTION	RACCORDEMENT	EMB.	MINI	CAISSE
DRAINS DE RECEVEURS DE DOUCHES 821 AVEC GRILLE EN ACIER INOXYDABLE						
821-200P	821-200A	Grille à visser, pièces rapportées à visser laiton, rebord de grille plastique	Tubulure de 2 po schedule 40	B*	20	20
821-T200P	821-T200A	Article ci-dessus, avec bouchon d'essai Double Duty ^{MC}	Tubulure de 2 po schedule 40	B*	10	10
821-200PPK	821-200APK	Grille à visser, pièces rapportées à visser laiton, rebord de grille plastique	Tubulure de 2 po schedule 40	C*	8	8
821-2LSPCI		Tête seulement - Grille à visser, pièces rapportées à visser laiton, rebord de grille plastique	Filetage mâle 2 po	B*	10	10
821-2P	821-2A	Grille à visser, pas de pièces rapportées, rebord de grille plastique	Tubulure de 2 po schedule 40	B*	20	20
821-T2P	821-T2A	Article ci-dessus, avec bouchon d'essai Double Duty ^{MC}	Tubulure de 2 po schedule 40	B*	10	10
821-2PPK	821-2APK	Grille à visser, pas de pièces rapportées, rebord de grille plastique	Tubulure de 2 po schedule 40	C*	8	8
821-2LSPC		Tête seulement - Grille à visser, pas de pièces rapportées, rebord de grille plastique	Filetage mâle 2 po	B*	10	10
821-2080P	821-2080A	Grille à visser, pièces rapportées à visser laiton, pas de rebord de grille	Tubulure de 2 po schedule 40	B*	20	20
821-T2080P	821-T2080A	Article ci-dessus, avec bouchon d'essai Double Duty ^{MC}	Tubulure de 2 po schedule 40	B*	20	20
821-2LSFCI		Tête seulement - Grille à visser, pièces rapportées à visser laiton, pas de rebord de grille	Filetage mâle 2 po	B*	10	10
821-280P	821-280A	Grille à visser, pas de pièces rapportées, pas de rebord de grille	Tubulure de 2 po schedule 40	B*	20	20
821-T280P	821-T280A	Article ci-dessus, avec bouchon d'essai Double Duty ^{MC}	Tubulure de 2 po schedule 40	B*	10	10
821-2LSFC		Tête seulement - Grille à visser, pas de pièces rapportées, pas de rebord de grille	Filetage mâle 2 po	B*	10	10
821-270P	821-270A	Grille à montage par pression, rebord de grille en plastique	Tubulure de 2 po schedule 40	B*	20	20
821-T270P	821-T270A	Article ci-dessus, avec bouchon d'essai Double Duty ^{MC}	Tubulure de 2 po schedule 40	B*	10	10
821-2LSPN		Tête seulement - Grille à montage par pression, rebord de grille en plastique	Filetage mâle 2 po	B*	10	10
821-270PQ	821-270AQ	Grille carrée à montage par pression, avec nécessaire d'adaptation « cercle à carré », rebord de grille en plastique	Tubulure de 2 po schedule 40	B*	20	20
821-T270PQ	821-T270AQ	Grille carrée à montage par pression, avec nécessaire d'adaptation « cercle à carré », rebord de grille en plastique, bouchon d'essai Double Duty ^{MC}	Tubulure de 2 po schedule 40	B*	10	10
821-2LSQP		Grille carrée à montage par pression, avec nécessaire d'adaptation « cercle à carré », rebord de grille en plastique	Tubulure de 2 po schedule 40	B*	20	20
821-2780P	821-2780A	Grille à montage par pression, pas de rebord de grille	Tubulure de 2 po schedule 40	B*	10	10
821-T2780P	821-T2780A	Article ci-dessus, avec bouchon d'essai Double Duty ^{MC}	Tubulure de 2 po schedule 40	B*	10	10
821-2LSFN		Tête seulement - Grille à montage par pression, pas de rebord de grille	Filetage mâle 2 po	B*	10	10
DRAINS DE RECEVEURS DE DOUCHES 821 AVEC GRILLE ET ANNEAU MOULÉS						
821-200PNR	821-200ANR	Anneau et grille en bronze au nickel, forme circulaire	Tubulure de 2 po schedule 40	B*	5	5
821-T200PNR	821-T200ANR	Article ci-dessus, avec bouchon d'essai Double Duty ^{MC}	Tubulure de 2 po schedule 40	B*	5	5
821-2LNR		Tête seulement - Anneau et grille en bronze au nickel, forme circulaire	Filetage mâle 2 po	B*	1	5
821-200PNQ	821-200ANQ	Anneau et grille en bronze au nickel, forme carrée	Tubulure de 2 po schedule 40	B*	1	5
821-T200PNQ	821-T200ANQ	Article ci-dessus, avec bouchon d'essai Double Duty ^{MC}	Tubulure de 2 po schedule 40	B*	1	5
821-2LNQ		Tête seulement - Anneau et grille en bronze au nickel, forme carrée	Filetage mâle 2 po	B*	1	5
821-200PSR	821-200ASR	Anneau et grille en inox mat, forme circulaire	Tubulure de 2 po schedule 40	B*	5	5
821-T200PSR	821-T200ASR	Article ci-dessus, avec bouchon d'essai Double Duty ^{MC}	Tubulure de 2 po schedule 40	B*	5	5
821-2LSR		Tête seulement - Anneau et grille en inox mat, forme circulaire	Filetage mâle 2 po	B*	1	5
821-200PSQ	821-200ASQ	Anneau et grille en inox mat, forme carrée	Tubulure de 2 po schedule 40	B*	1	5
821-T200PSQ	821-T200ASQ	Article ci-dessus, avec bouchon d'essai Double Duty ^{MC}	Tubulure de 2 po schedule 40	B*	1	5
821-2LSQ		Tête seulement - Anneau et grille en inox mat, forme carrée	Filetage mâle 2 po	B*	1	5
821-200PCR	821-200ACR	Anneau et grille en inox poli, forme circulaire	Tubulure de 2 po schedule 40	B*	5	5
821-T200PCR	821-T200ACR	Article ci-dessus, avec bouchon d'essai Double Duty ^{MC}	Tubulure de 2 po schedule 40	B*	5	5
821-2LCR		Tête seulement - Anneau et grille en inox poli, forme circulaire	Filetage mâle 2 po	B*	1	5
821-200PCQ	821-200ACQ	Anneau et grille en inox poli, forme carrée	Tubulure de 2 po schedule 40	B*	1	5
821-T200PCQ	821-T200ACQ	Article ci-dessus, avec bouchon d'essai Double Duty ^{MC}	Tubulure de 2 po schedule 40	B*	1	5
821-2LCQ		Tête seulement - Anneau et grille en inox poli, forme carrée	Filetage mâle 2 po	B*	1	5
821-200PRBR	821-200ARBR	Anneau et grille à fini bronze poncé à l'huile, forme circulaire	Tubulure de 2 po schedule 40	B*	1	5
821-T200PRBR	821-T200ARBR	Article ci-dessus, avec bouchon d'essai Double Duty ^{MC}	Tubulure de 2 po schedule 40	B*	1	5
821-2LRBR		Tête seulement - Anneau et grille à fini bronze poncé à l'huile, forme circulaire	Filetage mâle 2 po	B*	1	5
821-200PRBQ	821-200ARBQ	Anneau et grille à fini bronze poncé à l'huile, forme carrée	Tubulure de 2 po schedule 40	B*	1	5
821-T200PRBQ	821-T200ARBQ	Article ci-dessus, avec bouchon d'essai Double Duty ^{MC}	Tubulure de 2 po schedule 40	B*	1	5
821-2LRBQ		Tête seulement - Anneau et grille à fini bronze poncé à l'huile, forme carrée	Filetage mâle 2 po	B*	1	5
821-2PCP	821-2ACP	Tête et grille chromées, forme circulaire	Tubulure de 2 po schedule 40	B*	1	5
821-T2PCP	821-T2ACP	Article ci-dessus, avec bouchon d'essai Double Duty ^{MC}	Tubulure de 2 po schedule 40	B*	5	5
821-HCP		Tête seulement - Tête et grille chromées, forme circulaire	Filetage mâle 2 po	B*	1	5
821-2PQCP	821-2AQCP	Tête et grille chromées, forme carrée	Tubulure de 2 po schedule 40	B*	1	5
821-T2PQCP	821-T2AQCP	Article ci-dessus, avec bouchon d'essai Double Duty ^{MC}	Tubulure de 2 po schedule 40	B*	5	5
821-HQCP		Tête seulement - Tête et grille chromées, forme carrée	Filetage mâle 2 po	B*	1	5
821-2PRB	821-2ARB	Tête et grille à fini bronze poncé à l'huile, forme circulaire	Tubulure de 2 po schedule 40	B*	1	5
821-T2PRB	821-T2ARB	Article ci-dessus, avec bouchon d'essai Double Duty ^{MC}	Tubulure de 2 po schedule 40	B*	5	5
821-2LRB		Tête seulement - Tête et grille à fini bronze poncé à l'huile, forme circulaire	Filetage mâle 2 po	B*	1	5
821-2PQRB	821-2AQRB	Tête et grille à fini bronze poncé à l'huile, forme carrée	Tubulure de 2 po schedule 40	B*	1	5
821-T2PQRB	821-T2AQRB	Article ci-dessus, avec bouchon d'essai Double Duty ^{MC}	Tubulure de 2 po schedule 40	B*	5	5
821-2LQRB		Tête seulement - Tête et grille à fini bronze poncé à l'huile, forme carrée	Filetage mâle 2 po	B*	1	5



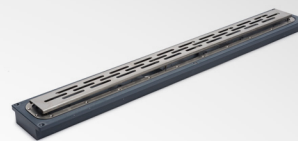
863-435RBQ



822-M2PCQ



821-2IFS



823-32PSS

» Informations d'achat

N° ARTICLE PVC	N° ARTICLE ABS	DESCRIPTION	RACCORDEMENT	EMB.	MINI	CAISSE
DRAINS DE RECEVEURS DE DOUCHES DE GRANDE CAPACITÉ AVEC GRILLE ET ANNEAU MOULÉS						
863-435NR	863-335NR	Anneau et grille en bronze au nickel, forme circulaire	Tubulure de 3 po schedule 40	B*	1	6
863-435NQ	863-335NQ	Anneau et grille en bronze au nickel, forme carrée	Tubulure de 3 po schedule 40	B*	1	2
863-435SR	863-335SR	Anneau et grille en inox mat, forme circulaire	Tubulure de 3 po schedule 40	B*	1	6
863-435SQ	863-335SQ	Anneau et grille en inox mat, forme carrée	Tubulure de 3 po schedule 40	B*	1	2
863-435CR	863-335CR	Anneau et grille en inox poli, forme circulaire	Tubulure de 3 po schedule 40	B*	1	6
863-435CQ	863-335CQ	Anneau et grille en inox poli, forme carrée	Tubulure de 3 po schedule 40	B*	1	2
863-435RBR	863-335RBR	Anneau et grille à fini bronze poncé à l'huile, forme circulaire	Tubulure de 3 po schedule 40	B*	1	6
863-435RBQ	863-335RBQ	Anneau et grille à fini bronze poncé à l'huile, forme circulaire	Tubulure de 3 po schedule 40	B*	1	2
DRAIN DE DOUCHE HALO^{MC}						
822-M2PNR	822-M2ANR	Anneau et grille en bronze au nickel, forme circulaire	Tubulure de 2 po schedule 40	B*	1	4
822-M2PNQ	822-M2ANQ	Anneau et grille en bronze au nickel, forme carrée	Tubulure de 2 po schedule 40	B*	1	4
822-M2PSR	822-M2ASR	Anneau et grille en inox mat, forme circulaire	Tubulure de 2 po schedule 40	B*	1	4
822-M2PSQ	822-M2ASQ	Anneau et grille en inox mat, forme carrée	Tubulure de 2 po schedule 40	B*	1	4
822-M2PCR	822-M2ACR	Anneau et grille en inox poli, forme circulaire	Tubulure de 2 po schedule 40	B*	1	1
822-M2PCQ	822-M2ACQ	Anneau et grille en inox poli, forme carrée	Tubulure de 2 po schedule 40	B*	1	4
822-M3PNR	822-M3ANR	Anneau et grille en bronze au nickel, forme circulaire	Tubulure de 3 po schedule 40	B*	1	4
822-M3PNQ	822-M3ANQ	Anneau et grille en bronze au nickel, forme carrée	Tubulure de 3 po schedule 40	B*	1	4
822-M3PSR	822-M3ASR	Anneau et grille en inox mat, forme circulaire	Tubulure de 3 po schedule 40	B*	1	4
822-M3PSQ	822-M3ASQ	Anneau et grille en inox mat, forme carrée	Tubulure de 3 po schedule 40	B*	1	4
822-M3PCR	822-M3ACR	Anneau et grille en inox poli, forme circulaire	Tubulure de 3 po schedule 40	B*	1	1
822-M3PCQ	822-M3ACQ	Anneau et grille en inox poli, forme carrée	Tubulure de 3 po schedule 40	B*	1	4
DRAINS DE RECEVEURS DE DOUCHES EN FONTE						
821-2IHCP		Drain en fonte en 3 pièces, tête et grille chromées, forme circulaire	2 po sans emboîture	C*	1	5
821-2IHQCP		Drain en fonte en 3 pièces, tête et grille chromées, forme carrée	2 po sans emboîture	C*	1	5
821-2ITCP		Drain en fonte en 3 pièces, tête et grille chromées, forme circulaire	Filetage FIP 2 po	C*	1	5
821-2ITQCP		Drain en fonte en 3 pièces, tête et grille chromées, forme carrée	Filetage FIP 2 po	C*	1	5
821-2IH		Base & et collet seulement pour drain en fonte en 3 pièces - à combiner uniquement avec tête série 821	2 po sans emboîture	C*	1	10
821-2IT		Base & et collet seulement pour drain en fonte en 3 pièces - à combiner uniquement avec tête série 821	Filetage FIP 2 po	C*	1	10
821-2INS		Drain en fonte en 2 pièces avec couronne/anneau en inox à visser et grille	2 po sans calfeutrage	C*	1	4
821-2IFS		Drain en fonte en 2 pièces avec couronne/anneau en inox à visser et grille	Filetage FIP 2 po	C*	4	4
821-HSR		Couronne/anneau en inox et grille uniquement pour drain de type « pose à chaud »		C*	1	10
821-HPR		Couronne/anneau en laiton poli et grille uniquement pour drain de type « pose à chaud »		C*	1	10
821-HSQ		Anneau pour carreaux en inox seulement, carré de 4 1/4 po pour drain de type « pose à chaud »		C*	1	10
DRAIN DE DOUCHE LINÉAIRE STREAMLINE^{MC}						
823-24PSP	s.o.	Grille en acier inox à motif à pyramides, 24 po de longueur, raccordement PVC	Tubulure de 2 po schedule 40	B*	1	1
823-24PSS	s.o.	Grille en acier inox à motif à fentes, 24 po de longueur, raccordement PVC	Tubulure de 2 po schedule 40	B*	1	1
823-FK24		Nécessaire d'adaptation sur mortier d'épaisseur normale pour Streamline de 24 po		B*	2	1
823-32PSP	s.o.	Grille en acier inox à motif à pyramides, 32 po de longueur, raccordement PVC	Tubulure de 2 po schedule 40	B*	1	1
823-32PSS	s.o.	Grille en acier inox à motif à fentes, 32 po de longueur, raccordement PVC	Tubulure de 2 po schedule 40	B*	1	1
823-FK32		Nécessaire d'adaptation sur mortier d'épaisseur normale pour Streamline de 32 po		B*	3	1
823-40PSP	s.o.	Grille en acier inox à motif à pyramides, 40 po de longueur, raccordement PVC	Tubulure de 2 po schedule 40	B*	1	1
823-40PSS	s.o.	Grille en acier inox à motif à fentes, 40 po de longueur, raccordement PVC	Tubulure de 2 po schedule 40	B*	1	1
823-FK40		Nécessaire d'adaptation sur mortier d'épaisseur normale pour Streamline de 40 po		B*	4	1
823-60PSP	s.o.	Grille en acier inox à motif à pyramides, 60 po de longueur, raccordement PVC	Tubulure de 2 po schedule 40	B*	1	1
823-60PSS	s.o.	Grille en acier inox à motif à fentes, 60 po de longueur, raccordement PVC	Tubulure de 2 po schedule 40	B*	1	1
823-FK60		Nécessaire d'adaptation sur mortier d'épaisseur normale pour Streamline de 60 po		B*	5	1
DRAINS DE MODULES DE DOUCHES AVEC GRILLE EN ACIER INOXYDABLE						
825-10P	825-10A	Style base de récepteur, grille à visser, pièces rapportées en laiton	Emboîture de 1 1/2 po sch. 40 x bout uni de 2 po	B*	20	20
825-20P	825-20A	Style base de récepteur, grille à visser, pièces rapportées en laiton	Tubulure de 2 po schedule 40	B*	20	20
825-1P	825-1A	Style base de récepteur, grille à visser, pas de pièces rapportées	Emboîture de 1 1/2 po sch. 40 x bout uni de 2 po	B*	20	20
825-2P	825-2A	Style base de récepteur, grille à visser, pas de pièces rapportées	Tubulure de 2 po schedule 40	B*	20	20
825-2PPK	825-2APK	Style base de récepteur, grille à visser, pas de pièces rapportées	Tubulure de 2 po schedule 40	B*	12	12
825-2PFS	825-2AFS	Style base de récepteur, grille à visser, pas de pièces rapportées, décalage de 3/4 po	Tubulure de 2 po schedule 40	B*	10	10
825-17P	825-17A	Style base de récepteur, grille à montage par pression	Emboîture de 1 1/2 po sch. 40 x bout uni de 2 po	B*	20	20
825-27P	825-27A	Style base de récepteur, grille à montage par pression	Tubulure de 2 po schedule 40	B*	20	20



825-2P



827-2B



821-HP2



821-2SPK1

Informations d'achat

N° ARTICLE PVC	N° ARTICLE ABS	DESCRIPTION	RACCORDEMENT	EMB.	MINI	CAISSE
DRAINS DE MODULES DE DOUCHES AVEC GRILLE EN ACIER INOXYDABLE						
827-2B		Style à écrou de blocage extérieur, grille à montage par pression, corps en laiton	2 po sans calfeutrage	B*	1	10
827-2BG		Joint d'étanchéité de rechange sans calfeutrage pour 827-2B (se monte sur 2 po sch. 40 PVC/ABS)		B*	10	100
827-2J		Style à écrou de blocage extérieur et boulon de dégagement, grille à montage par pression, corps en laiton	2 po sans calfeutrage	B*	1	6
828-2		Style à écrou de blocage extérieur, grille à montage par pression, corps en PVC	2 po sans calfeutrage	B*	1	20
828-2PK		Style à écrou de blocage extérieur, grille à montage par pression, corps en PVC	2 po sans calfeutrage	B*	10	10
826-2P	826-2A	Style à écrou de blocage extérieur, grille à montage par pression, emboîture à coller à insertion sans butée ou joint d'étanchéité	Combinaison 2 po	B*	1	20
826-2PPK	s.o.	Style à écrou de blocage extérieur, grille à montage par pression, emboîture à coller à insertion sans butée ou joint d'étanchéité	Combinaison 2 po	B*	10	10
826-2S		Grille de rechange pour 826, inox, montage par pression		B*	1	100
826-2SP		Grille de rechange pour 826, fini laiton poli, montage par pression		B*	1	100
NUMÉRO D'ARTICLE	DESCRIPTION			EMB.	MINI	CAISSE
DRAINS DE MODULES DE DOUCHES AVEC GRILLE EN ACIER INOXYDABLE						
821-HP2	Corps et collet de drain en PVC uniquement pour série 821			B*	25	25
821-THP2	Article ci-dessus, avec bouchon d'essai Double Duty ^{MC}			B*	25	25
821-HA2	Corps et collet de drain en ABS uniquement pour série 821			B*	25	25
821-THA2	Article ci-dessus, avec bouchon d'essai Double Duty ^{MC}			B*	25	25
821-TP	Bouchon d'essai Double Duty ^{MC} pour série 821			B*	10	10
821-2QARB	Nécessaire d'adaptation de grille carrée sur tête circulaire, grille à fini bronze poncé à l'huile			C*	5	5
821-2QAS	Nécessaire d'adaptation de grille carrée sur tête circulaire, grille en acier inoxydable			C*	5	5
821-2QASN	Nécessaire d'adaptation de grille carrée sur tête circulaire, grille à fini satiné			C*	5	5
827-2S	Grille de rechange, inox, montage par pression			B*	1	100
827-2SPK1	Grille de rechange, inox, montage par pression, emballage (blister) double coque			C*	10	10
827-2SN	Grille de rechange, fini satiné, montage par pression			B*	1	100
827-2SNPK1	Grille de rechange, fini satiné, montage par pression, emballage (blister) double coque			C*	6	6
827-2RB	Grille de rechange, fini bronze poncé à l'huile, montage par pression			B*	1	100
827-2RBP1	Grille de rechange, fini bronze poncé à l'huile, montage par pression, emballage (blister) double coque			C*	6	6
827-2SWPK1	Grille de rechange, émail blanc, à montage par pression, emballage (blister) double coque			C*	6	6
827-2SP	Grille de rechange, fini laiton poli, montage par pression, montage par pression			B*	1	100
827-2SPPK1	Grille de rechange, fini laiton poli, montage par pression, emballage (blister) double coque			C*	10	10
821-2S	Grille de rechange, inox, à visser, avec vis			B*	1	100
821-2SPK1	Grille de rechange, inox, à visser, avec vis, emballage (blister) double coque			C*	10	10
825-2SN	Grille de rechange, fini satiné, à visser, avec vis			B*	1	100
821-2RB	Grille de rechange, fini bronze poncé à l'huile, à visser, avec vis			B*	1	100
821-2SW	Grille de rechange, émail blanc, à visser, avec vis			B*	1	100
821-2SP	Grille de rechange, fini laiton poli, à visser, avec vis			B*	1	100
821-2SNR1	Grille et anneau moulés, bronze au nickel, forme circulaire, emballage (blister) double coque			C*	6	6
821-2SN	Grille moulée, bronze au nickel, forme circulaire			B*	1	10
821-2SS	Grille moulée, inox. mat, forme circulaire			B*	1	10
821-2SRBR1	Anneau et grille moulés, fini bronze poncé à l'huile, forme circulaire, emballage (blister) double coque			C*	6	6
821-2SRB	Grille moulée, fini bronze poncé à l'huile, forme circulaire			B*	1	10

EMBALLAGE :

B = Vrac

C = Caisse présentoir

* À code à barre individuel

24110 South Peculiar Drive
 Peculiar, Missouri 64078
 Tél. 1.800.821.3944
 Téléc. 1.800.758.5950
 DISTRIBUÉ PAR

#LT2-SHWRDRAIN

www.siouxchief.com

A. 11/14 DRAIN DE DOUCHE

